

ARBEITSBÜHNEN TYP MB



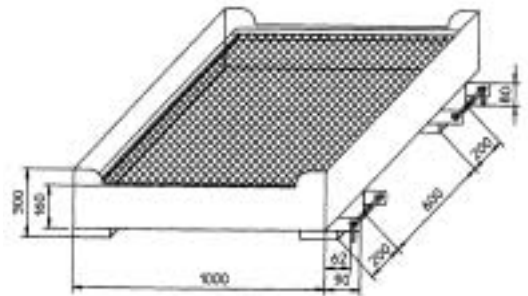
Typ MB-F, gem. UVV

TYP MB-F

Mit wenigen Handgriffen ist die Arbeitsbühne einsatzbereit



- faltbare Ausführung
- zulässig für 2 Personen, zulässiges Gesamtgewicht 300 kg
- Einfahrtaschen mit Abrutschsicherung
- Schutzgitter Maschenweite 20 x 20 mm
- TÜV-geprüft
- gem. UVV



Typ MB-K-IV im Einsatz, gem. UVV

TYP MB-K

Geprüfte Arbeitsbühne für den Kran

- Sicherheit bei Reparatur- und Wartungsarbeiten
- zulässig für 2 Personen
- zulässiges Gesamtgewicht 300 kg
- Einfahrtaschen mit Abrutschsicherung
- serienmäßig mit Vierstrangkette



Aufnahme mit Vierstrangkette

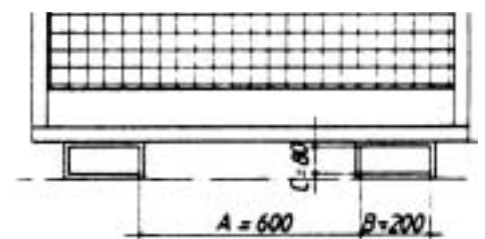
Oberfläche

- lackiert:
 - orange RAL 2000
 - blau RAL 5012

Zubehör (MB-F und MB-K)

- 2 Lenk- und 2 Bockrollen aus Polyamid Ø 180 mm, davon eine Lenkrolle mit Feststeller - Bauhöhe 220 mm
- verzinkte Werkzeugablage 600 x 200 x 80 mm (MB-F)
- verzinkte Werkzeugablage 745 x 150 x 110 mm (MB-K)

Einfahrtaschen-Innenmaße (mm)



Typ	Maße (LxBxH) (mm)	Aufnahmen	Standfläche (mm)	Gewicht (kg)
MB-F	1090 x 1200 x 1890	Stapler	1000 x 1200	120
MB-K-IV	800 x 1200 x 2250	Stapler + Kran	800 x 1200	200